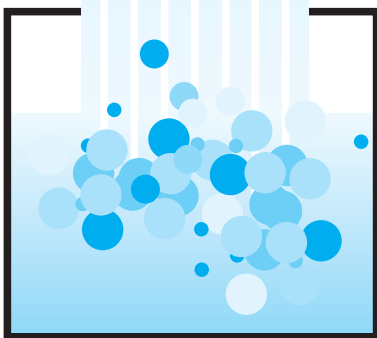
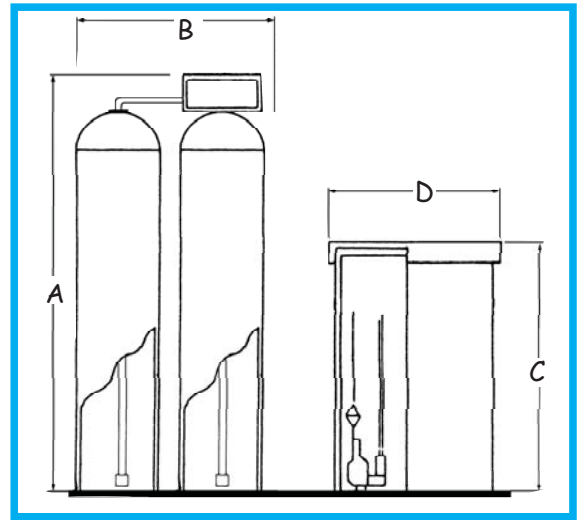


ADOUCCISSEUR

Série DUPLEX





ADOUCCISSEURS GAMME TWIN

Car-wash, réseau E.C.S., alimentation remplissage circuits de chauffage et de climatisation, process industriels, autant d'applications qui réclament un traitement d'eau professionnel.

UNE GAMME ÉTENDUE ET ADAPTÉE

En 26/34 et 40/49 une série de vannes associées à différentes capacités de résine pour répondre à tous types de débits.

Système volumétrique électronique pour répondre aux CCTP les plus exigeants.

POUR VOUS, TOUS NOS MATÉRIELS SONT ÉQUIPÉS DE :

Attestation de Conformité Sanitaire (ACS)
Bouteille de résine composite, 100 % anti-corrosion.

Résine échangeuse d'ions à haut rendement : Agrémentation consommation humaine par le Ministère de la Santé.

Vanne de régulation 5 cycles norme **CE** avec compteur pour la gamme en 26/34

Bac à saumure avec flotteur double sécurité et plancher anti-colmatage.

FOURNITURES EN OPTION

Vanne de cépage proportionnelle pour réglage de la dureté résiduelle.
Flexibles inox de raccordement. Préfiltre. Compteur pour la gamme en 40/49.

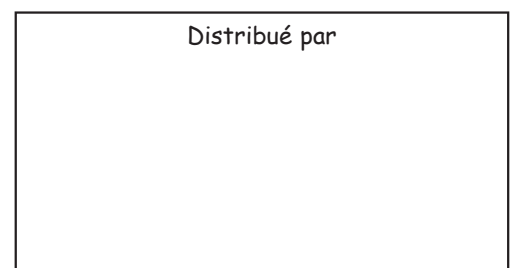
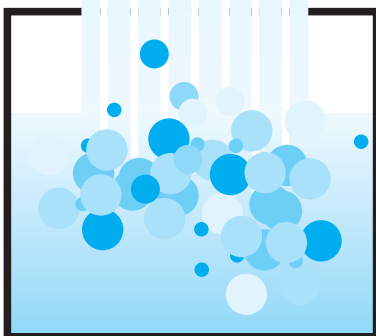
| Matériels équipés avec vanne de régulation E/S | | Volume de résine (L) | Pouvoir d'échange m ³ .°TH | Conso. de sel Kg / réglé. | Dimensions | | | | |
|---|---|----------------------|---------------------------------------|---------------------------|-----------------|-----------------|---------------|-----------------|-----------|
| 26/34 Débit de pointe Jusqu'à 4,5 m ³ /h | 40/49 Débit de pointe Jusqu'à 9,3 m ³ /h | | | | Adoucisseur | | Bac à saumure | | |
| | | | | | Hauteur A en mm | Largeur B en mm | Volume Litres | Hauteur C en mm | Ø D en mm |
| C-DUE 126 | | 2x 14 L | 154 | 2,1 | 622 | 602 | 100 L | 680 | 467 |
| C-DUE 226 | | 2x 20 L | 220 | 3 | 1 088 | 553 | 100 L | 680 | 467 |
| C-DUE 326 | | 2x 30 L | 330 | 4,5 | 1 089 | 602 | 100 L | 680 | 467 |
| C-DUE 526 | | 2x 50 L | 550 | 7,5 | 1 571 | 704 | 150 L | 800 | 530 |
| C-DUE 726 | C-DUE 740 | 2x 75 L | 825 | 11 | 1 590 | 838 | 200 L | 1 050 | 530 |
| C-DUE 1026 | C-DUE 1040 | 2x 100 L | 1 100 | 15 | 1 850 | 880 | 200 L | 1 050 | 530 |
| C-DUE 1526 | C-DUE 1540 | 2x 150 L | 1 650 | 22 | 1 837 | 920 | 300 L | 1 100 | 715 |
| | C-DUE 1740 | 2x 175 L | 1 925 | 26 | 1 923 | 1 213 | 400 L | 1 160 | 830 |
| | C-DUE 2240 | 2x 225 L | 2 475 | 34 | 1 822 | 1 255 | 400 L | 1 160 | 830 |
| | C-DUE 3540 | 2x 350 L | 3 850 | 52 | 2 067 | 1 313 | 500 L | 920 | 1 005 |

Série C-DUE : Système Volumétrique Alterné 5 cycles Electronique

Température mini 1° C - maxi 35° C - Pression de service mini 2,0 Bar / maxi 8,0 Bar

Nota : si risque de dépression prévoir le montage d'une vanne casse vide en amont de l'adoucisseur

Caractéristiques électriques : 24 V - 50 Hz - Conforme à la norme **CE** - Fourni avec transformateur 230 V - 24 V



Série Duplex 15v2-N