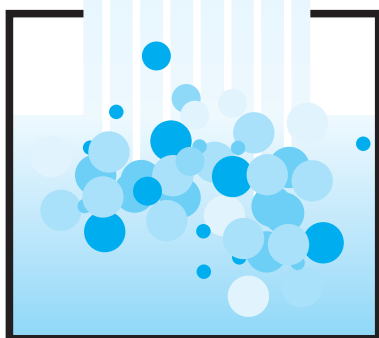


ADOUCCISSEUR

Professionnel Automatique

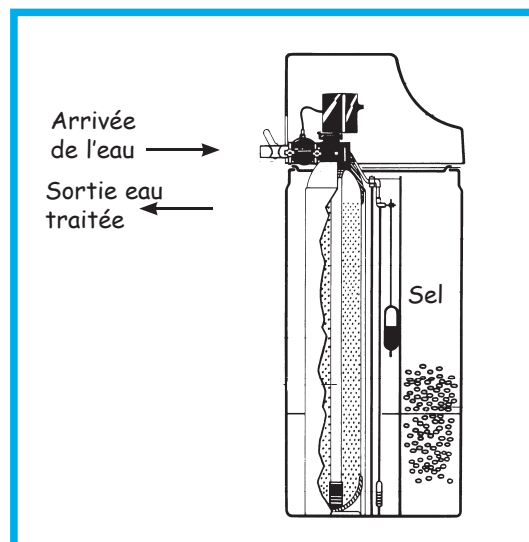
MONOBLOC





UNE GAMME ADAPTÉE

Versions Eau froide ou Eau Chaude.
Tailles Basses (sous plan de travail).
Chronométrique ou Volumétrique Horaire.
Mécanique ou Electronique



POUR VOUS, TOUS NOS MATÉRIELS SONT ÉQUIPÉS DE :

Attestation de conformité sanitaire (ACS)
Bouteille de résine fibre de verre, 100 % anti-corrosion.

Résine échangeuse d'ions à haut rendement :
Agrémentation consommation humaine par le Ministère de la Santé.

Vanne de régulation 5 cycles - norme **CE**
Réglage de la **dureté résiduelle** proportionnel au débit d'eau consommé intégré sur le corps de la vanne.

Flotteur **double sécurité de saumurage**.
Vidange 12/19 armée, colliers de serrage.

FOURNITURES EN OPTION

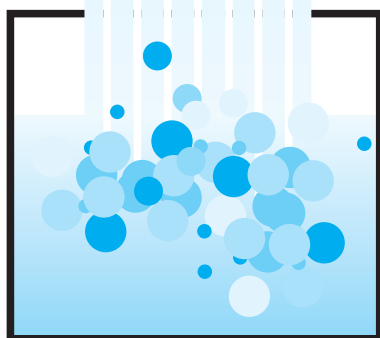
Trousse d'analyse TH-TEST. By-pass ou adaptateurs. Flexibles inox.
Première charge de **sels** régénérants norme **AFNOR**.

Référence	Volume de résine	Pouvoir d'échange m ³ .°TH	Diamètre Entrée Sortie	Consommation de sel par régé.	Hauteur en mm	Largeur en mm	Profondeur en mm	Capacité de sel
C-MO 40	4 L	22	20/27	0,8 kg	540	240	435	15 kg
C-MO 80	8 L	44	20/27	1,2 kg	670	320	500	25 kg
C-MO 100	10 L	55	20/27	1,5 kg	670	320	500	25 kg
C-MO 140 ⁽¹⁾	14 L	77	20/27	2,1 kg	670	320	500	20 kg
C-MO 160	16 L	88	20/27	2,4 kg	1140	320	500	75 kg
C-MO 200	20 L	110	20/27	3,0 kg	1140	320	500	75 kg
C-MO 250	25 L	137	20/27	3,7 kg	1140	320	500	65 kg
C-MO 300	30 L	165	20/27	4,5 kg	1140	320	500	60 kg

Série C-MO : Vanne Chronométrique 5 cycles⁽²⁾
Série C-MOV : Vanne Volumétrique Horaire 5 cycles⁽²⁾
Série C-MOVE : Vanne Volumétrique électronique 5 cycles⁽²⁾
Série C-MOB : Version Eau Chaude 65 °C maxi - Vanne Chronométrique 5 cycles
Série C-MOBV : Version Eau Chaude 65 °C maxi - Vanne Volumétrique Horaire 5 cycles

Température de service mini 1 °C / maxi 35 °C (eau froide) - maxi 65 °C (eau chaude)
Pression de service mini 2,0 Bar / maxi 6,0 Bar
Nota : si risque de dépression prévoir le montage d'une vanne casse vide en amont de l'adoucisseur
Caractéristiques électriques : 230 V - 50 Hz - monophasé
- Conforme à la norme **CE**

⁽¹⁾ Uniquement en version Eau Froide
⁽²⁾ Raccordement Eau Froide



Distribué par